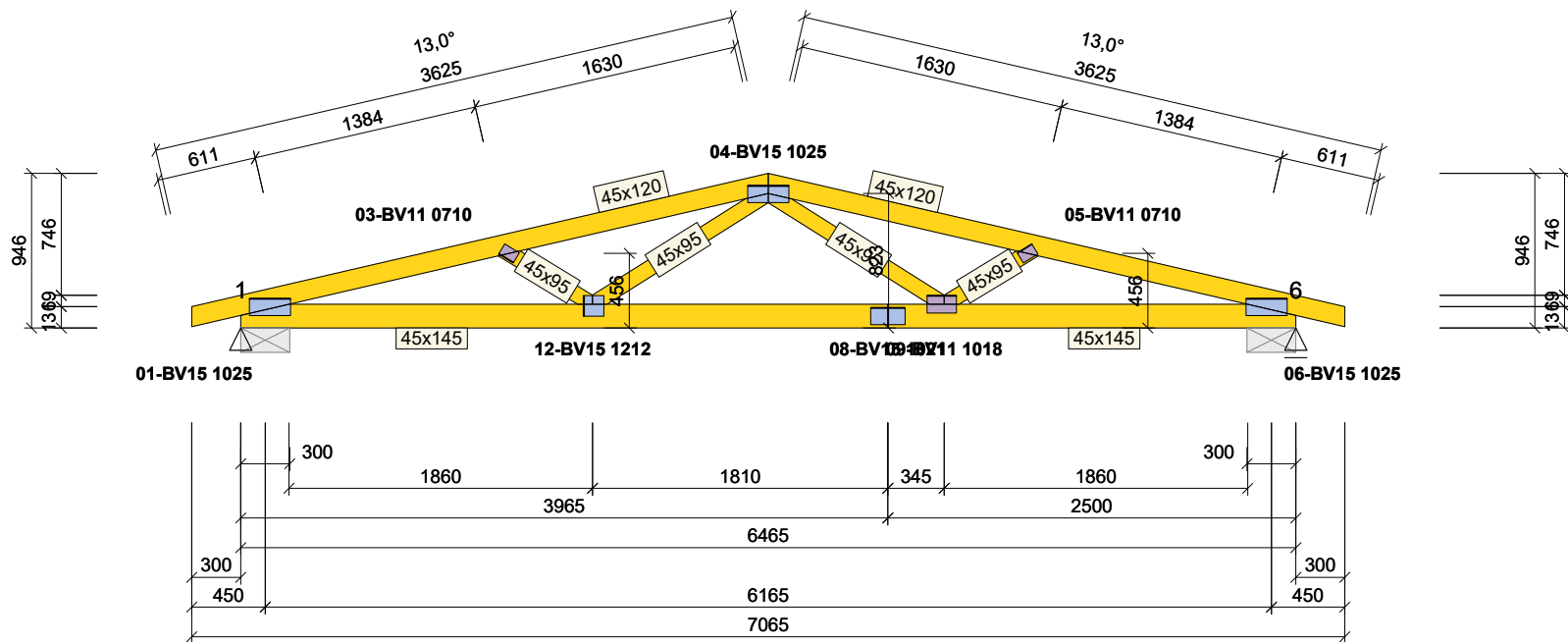


PŘÍHRADOVÝ VAZNÍK



Norma	EN 1995-1-1 (EC5)	
Národní příloha	Česko	
Materiál	S4SC24	
Tloušťka	45 mm	
Počet pro výrobu	13	
Vzdálenost vazníků	1200 mm	
Hmotnost 1ks / přepravní	43,47 / 63,55 kg	
Ztužení HP / DP	750 / 3000 mm	
Zatěžovací stavy	20-G:3+Q:2+W:10+S:5	
Kombinace - MSÚ / MSP	93 - 31 / 62	
HP stálé g_k	0,40 kN/m ²	
HP proměnné q_k	0,75 kN/m ²	
DP stálé g_k	0,45 kN/m ²	
Sníh (oblast II) s_k	1,00 kN/m ²	
Větr (oblast III) q_p	0,81 kN/m ²	
Styč. č.	Ry [kN]	Rz [kN]
	(č. kombinace MSÚ)	
1	+0,56 (9(inf))	+11,48 (23)
	-0,56 (12)	-0,87 (8(inf))
6	-	+11,48 (21)
	-	-0,87 (11(inf))